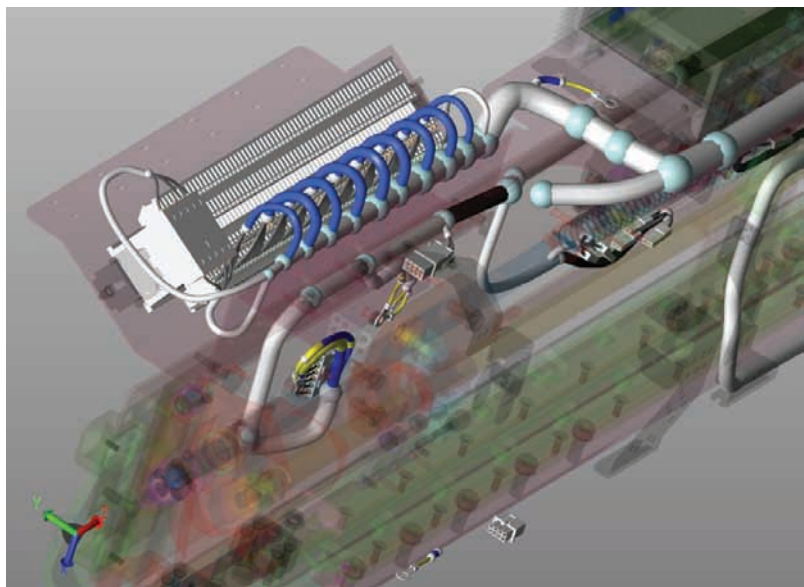
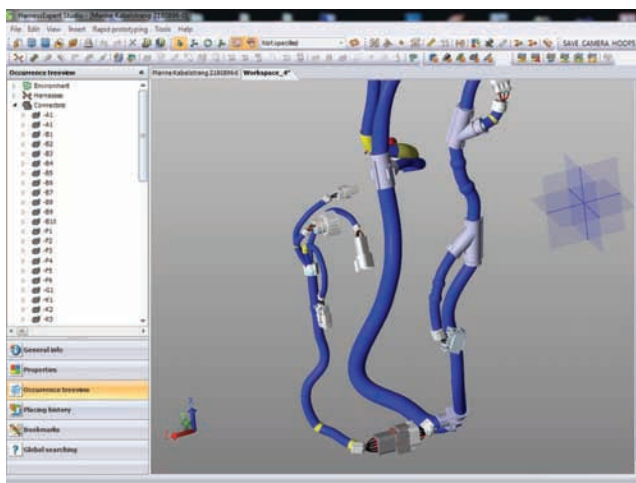


## » Eplan svom asortimanu dodaje program za izradu montažnih žičanih snopova

Pružatelj rješenja EPLAN preuzeo je razvojna i prodajna prava za Harness Expert, afirmirani 3D/2D program za projektiranje montažnih žičanih snopova. Ugovor između tvrtke koja je razvila program, Linius Technologies i Eplan Software & Service potpisan je 28.06.2012. Ova nadogradnja omogućiti će da EPLAN ponudi kupcima još opsežniju podršku u svim aspektima rada i upravljanja sa žicama.

Monheim, 30. lipanj 2012.: Strateška kupnja Harness Expert programa osigurati će znatan potencijal na domaćem i međunarodnom tržištu. Omogućiti će da se EPLAN uhvati u koštac sa novim segmentima industrije, uključujući projektiranje uređaja, tehnologiju željezničkih i specijalnih vozila, avijaciju, telekomunikacijsku i medicinsku tehnologiju. Istovremeno, unutar vlastite baze kupaca povećava se potreba za implementacijom 1:1 konekcija (veza) putem montažnih žičanih snopova, pošto se broj elemenata u upravljačkim ormarima i uređajima baziranih na tiskanim elektroničkim pločicama (eng. *Printed Circuit Board* - PCB) konstantno povećava. Ovaj novi program je savršena dopuna za Eplan Electric P8, tvrtkino vlastito CAE rješenje kojim su se projektirale žice i obloženi kabeli u upravljačkim ormarima i vanjskim komponentama. Kupci mogu imati koristi od te dosljedne procesne integracije, pošto su podržane sve faze procesa projektiranja, od planiranja i inženjeringa do dizajna montažnih žičanih snopova i proizvodnje. „Kupnja Harness Expert programa čini naš portfolio dovoljno širokim da se pokriju svi zahtjevi inženjeringa na svjetskom tržištu. Također nam daje značajnu konkurentsku prednost, posebno na međunarodnom tržištu,“ rekao je Maximilian Brandl, direktor izvršnog odbora u Eplan Software & Service.

Pružatelj rješenja, od jeseni 2012., planira program distribuirati internacionalno pod imenom „EPLAN Harness Expert“



### Otvoreni za IT tržište

Harness Expert je programski paket kojim se lako rukuje, te u potpunosti podržava sve aspekte projektiranja montažnih žičanih snopova. Tipični procesi dizajna montažnih ili žičanih razvoda prikazuju se programom u 3D. Sve 2D proizvodne dokumente izrađuje sustav, što dopušta sveobuhvatnu otvorenost kada je u pitanju uvoz i izvoz prema „third-party“ sustavima (programi drugih proizvođača) u dizajnu, administraciji i proizvodnji. Integracija između Eplan Electric P8 i Harness Expert osigurava sve bitne informacije o žicama, kao specifikacije žica, informacije o izvoru/odredištu, dodjeli žičanih snopova i spojnica. Ovaj integrativni radni slijed smanjuje vrijeme i cijenu inženjeringa.

Jedan radni slijed: dizajn mehaničkih sustava i montažnih žičanih sklopova

Program omogućava različite fleksibilne pristupe dizajniranju montažnih žičanih snopova. Obično, to uključuje uvoz 3D modela iz konvencionalnog 3D CAD sustava, te se tada provjeravaju putovi i aspekti dizajna, poput stezaljki, konektora, potrebnih mjera sigurnosti i kalkulacija duljina unutar

digitalnog modela. Zbog toga nisu potrebne dugotrajne i skupe konstrukcije prototipova. Kao alternativa uvozu, može se raditi na jednostavniji način. Na primjer, ukoliko je montažni žičani snop položen unutar uvezenog 3D modela, dizajn 3D modela i montažnog žičanog snopa može se prosljediti natrag u odjel za mehanički dizajn. Prednost: bilo koja zapreka montažnih žičanih snopova kao funkcije dizajna može se otkriti u virtualnom modelu i mjere se odmah poduzimaju – bez ikakve potrebe za fizičkim prototipom. Ako 3D modeli nisu dostupni zbog razloga vezanih uz proces ili organizaciju, montažni žičani snop može se dizajnirati brzo i jednostavno unutar Harness Expert 3D editora.

### Izveštaji i pokusni radovi

Harness Expert koristi 3D ili 2D izgled montažnih žičanih snopova za stvaranje širokog raspona izvještaja potrebnih za navođenje cijene, naručivanje i proizvodnju. Kompletne ili pojedinačne liste dijelova, priključni i spojni planovi, liste ožičenja i povezivanja, te izvještaje o radnim procesima u svrhu izračuna vremena i troška. Podaci mogu biti preneseni izravno u sustav za završavanje žica (rezanje i označavanje), poput Komax-a. Kako bi se potvrdio dizajn montažnih žičanih snopova, sustav ima dodatne, praktične funkcije za testiranje i provjeravanje radijusa savijanja, stupnja popune, duljine kabela, snopova bez žica i konektora. Cilj je identificirati moguće nedosljednosti i pogreške u ranom stadiju, dakle prije proizvodnje prototipa, te pojednostavljenje samih korekcija.

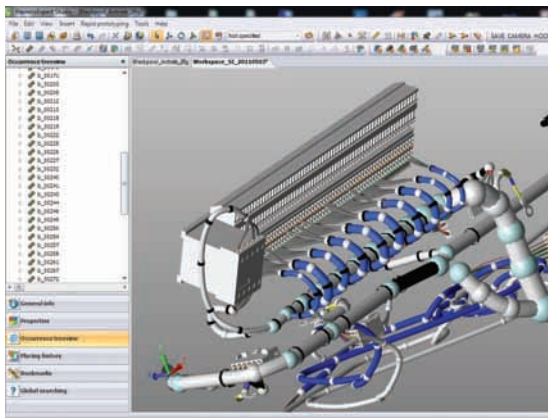
### Što je montažni žičani snop?

Montažni žičani snop je snop žica koje normalno imaju konektore ili stezaljke na kraju za stvaranje električne veze sa komponentama i uređajima. Smatra se pasivnim uređajem. Pričvršćivanjem žica zajedno, na primjer zamatanjem trake oko njih, stavljanjem u zaštitne rukave ili cijevi, ili stavljanjem u kabelske kanalice, pojedinačne žice su pričvršćene u obliku snopa i mogu se montirati na isti način kao jedan kabel. Žice su također zaštićene od prljavštine, vrućine i mehaničkih stresova sa uvidom u sigurnosna električna svojstva poput izolacije i vodljivosti tijekom cijelog trajnog vijeka proizvoda. Za razliku od uobičajenog (obloženog) kabela, montažni žičani snopovi su razvijeni specifično na bazi projekta ili aplikacije u ovisnosti o zahtjevima povezivanja. Korist takvog pristupa uključuje optimiranje prostora i težine unutar prostora za instalaciju, idealne uvjete za zahtjeve povezivanja i pred-podešavanja / masovna proizvodnja se može postići čak i za male serije.

### EPLAN Software & Service

EPLAN Software & Service razvija inženjerska rješenja koja ubrzavaju proces inženjeringa. Interdisciplinarni stručni sustavi osiguravaju maksimalnu produktivnost i integraciju podataka. Pružatelj rješenja razvija prilagođene PDM i PLM koncepte posebno za kupce i osigurava sveobuhvatne usluge poput prilagođavanja, savjetovanja i treninge. Sposobnost inovativnog razvoja, dosljedan praktični pristup i međunarodna prisutnost su čimbenici uspjeha. EPLAN je dio Rittal International i prema tome Friedhelm Loh Group sa 11 500 zaposlenih širom svijeta i generiranim prihodom od oko € 2,2 milijarde u 2011. EPLAN je stoga sinonim za kontinuitet i sigurnost investicije. Prisutnošću kompanije u 50 država podržava se 30 000 kupaca sa više od 90 000 instalacija širom svijeta. Efikasan inženjering (eng. *Efficient Engineering*) – moto korporacije označava posljedicu optimiziranih, efikasnih procesa koji čine kompaniju konkurentnom u dugoročnom pogledu.

➤ [www.eplan.hr](http://www.eplan.hr)



## Učinite pravi POTEZ...

- Izrada 1-polnih/3-polnih shema
- 3D konstrukcija elektro ormara i sabirnica
- 3D izrada montažnih žičanih snopova
- 2D trasiranje kabela
- Izrada fluidnih shema
- Izrada procesnih shema, P&ID
- Baze simbola (IEC, GOST, NFPA, ISO...)
- Najveće baze podataka proizvođača
- Automatsko spajanje i numeriranje
- Automatska izrada izvještaja
- Uvoz/izvoz: Excel, DXF/DWG, PDF, JPG
- ...



Najučinkovitiji programski paket za izradu elektrotehničkih, procesnih i fluidnih shema i projekata...

[www.eplan.hr](http://www.eplan.hr)

EKSKLUZIVNI EPLAN ZASTUPNIK:

**OMIKO**

OMIKO d.o.o., Bani 73a, 10010 Zagreb